

Elektronikai Technológiai Központ

■ Kutatás ■ Fejlesztés ■ Gyártás ■ Tesztelés

High-Tech Megoldások
High-Tech Cégeknek



High-Tech Solutions for
High-Tech Companies

Electronics Technology Center

■ Research ■ Development ■ Production ■ Testing



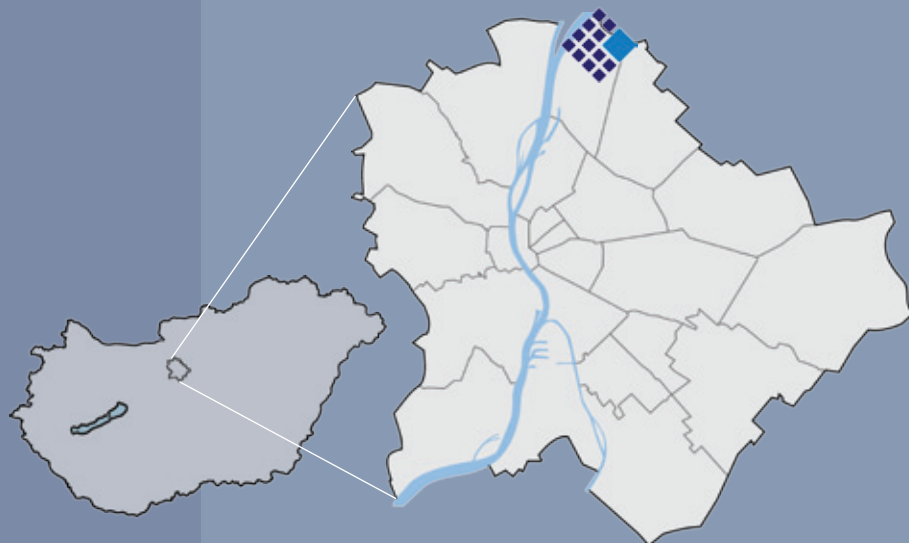
A projekt az Európai Unió támogatásával,
az Európai Regionális Fejlesztési Alap közfinanszírozásával valósul meg.





Az Ipari Park biztosítja a mai vállalkozások számára nélkülözhetetlen infrastruktúrát, és a munkavégzéshez ideális, nyugodt, ugyanakkor élettel teli zöldövezeti környezetet is.

The Industrial Park provides the necessary modern infrastructure and calm, still lively green environment, making the Center an ideal place for working.



A helyszín

F

fejlesztésünk helyszínéül a Budapest IV. kerületében található Észak-pesti Ipari Parkot választottuk. A városhatár közelében fekvő ipari park biztosítja a mai vállalkozások számára nélkülözhetetlen infrastruktúrát, továbbá a munkavégzéshez szükséges, nyugodt, ugyanakkor élettel teli zöldövezeti környezetet is. Az ipari park 2 km-es körzetében található: újépítésű lakóövezet (Homoktövis Lakóker), szálloda (Hotel Ramada****) bevásárló központ (Auchan, BauHaus, Electro-World), valamint az AquaWorld nevű vízi vidámpark.

A park Budapest északi részén, a Váci út (2-es főút) / M0 / Megyeri híd találkozásától 500 m-re található. A helyszínválasztásnak köszönhetően az ipari park könnyen megközelíthető:

- személyautóval a város felől (Váci út / Megyeri út) és az agglomeráció irányából (M0 / Óceánárok u.) egyaránt,
- tömegközlekedéssel a BKV 30-as (Keleti Pályaudvarról, Újpest Központ érintésével) és 122-es buszjáratával (Újpest Városkaputól).

A közelben húzódik a Budapestet elkerülő M0 autópályát 2008-ban átadott keleti szakasza. Ezen kelet felé a Ferihegyi Nemzetközi Repülőtér 20 perc alatt, nyugat felé a Megyeri-hídon keresztül Szentendre 10 perc alatt érhető el.

The location

EL-TECH Center is situated in the „Észak-pesti Ipari Park” (Industrial Park of Northern Budapest), which provides both the necessary modern infrastructure and the calm, still lively green environment, making the Center an ideal place for working. You can find a new residential area, hotel (Hotel Ramada****), shopping centres (Auchan, BauHaus, Electro-World), and a water amusement park (AquaWorld) less than 2 km from the park.

The park is located in the 4th district of Budapest called Újpest, 500 m from the junction of Váci út / M0 motorway / Megyeri Bridge. The Industrial Park and EL-TECH Center is easily accessible:

- by car from the city (Váci út / Megyeri út) and the suburban area as well (M0 / Óceánárok u.),
- by public transportation (BKV) from the city, with bus no. 30 (from Keleti Pályaudvar - Eastern Railway Station, station of the M2 metro line - through “Újpest Központ” - Újpest Centre, terminal station of the M3 metro line), and no. 122 (from “Újpest Városkapu” - station of the M3 metro line).

The Eastern part of the M0 highway ring lies close to the park. Since its opening (2008) Ferihegy International Airport can be reached in 20 minutes Eastward, while the city of Szentendre is in 10 minutes distance Westward through the Megyeri Bridge.

Az épület fűtését és klimatizálását a 600 kW teljesítményű hőszivattyús rendszer biztosítja, mely nagy mértékben csökkenti az épület energiafelhasználását és közüzemi költségeit.



Heating and air conditioning is provided by the installed 600 kW heat pump system, which greatly reduces the energy consumption and the public utility costs of the building.

Az épület

The building

A

z EL-TECH Center épülete három szárnyból és az őket összekötő épületrészekből áll, melyben a klasszikus funkciók (irodák, laborok, műhelyek) mellett helyet kap még konferenciaterem, étterem és büfé is. Az épület alatt több mint 100 autó befogadására alkalmas teremgarázs található.

A Központ a környezettudatosság szellemében épült: az épület fűtését és klimatizálását a 600 kW teljesítményű hőszivattyús rendszer biztosítja, mely nagy mértékben csökkenti az épület energiafelhasználását és közüzemi költségeit.

A beruházók közös szándéka egy elektronikai kutató-fejlesztő-gyártó központ létrehozása, ahol a betelepülő cégek számára lehetőség nyílik a legmodernebb tervezési, gyártási, szerelési valamint tesztelési lehetőségek igénybevételére (pl.: vibrációs-, klíma-, EMC teszt laborok, antisztikus szerelő helyiségek, nagy tisztaságú laborok chip-bondolási technológiával, CNC gépműhely stb.).

A Központ által biztosított magas technikai színvonal a betelepülő cégek számára lehetővé teszi nagyobb, nemzetközi kutatás-fejlesztési projekteket, pályázatokon való részvételt.

The building of EL-TECH Center consists of three, separate wings and the connecting parts joining them together, containing - beside classic functions (offices, laboratories and workshops) - conference room, restaurant and café as well. There are more than 100 parking lots in the basement garage.

Environmental awareness characterises the building: heating and air conditioning is provided by the installed 600 kW heat pump system, which greatly reduces the building's energy consumption and public utility costs.

The investors intend to create a research/development /production center of electronics, in which the settled companies can utilize the latest technology in planning, production, assembling and testing (eg.: vibration-, tempered-, EMC test laboratories, antistatic assembly rooms, clean-labs with chip-bonding technology, CNC workroom etc.).

The high technology standard of the Center enables the settled companies to participate in international R&D projects and tenders.

Az EL-TECH Center szolgáltatásai

Az EL-TECH Center korunk elektronikai gyártási igényeinek megfelelő, high-tech infrastruktúrával rendelkezik, melyet különböző szolgáltatások formájában kínál az – elsősorban a központba települt – elektronikai fejlesztéssel, kisorsozatú gyártással foglalkozó cégek, csoportok számára.

A központ következő szolgáltatásai az épület átadását és a berendezések beüzemelését követően azonnal elérhetővé válnak.

Gyártás

- Chip-beültetés (bondolás): a chippek egy félautomata berendezés segítségével, arany és alumínium szálak, szalagok felhasználásával kerülnek bekötésre az áramkörökbe, tokokba.
- Chip-bondolás tesztelés: a fenti áramkörök bondolási erősségének ellenőrzése, mérése (ú. n. „pull tester” berendezés segítségével).
- BGA beültetés és javítás: speciális tokozású (általában nagy bonyolultságú) IC-k beültetése és cseréje
- CNC mechanikai megmunkáló központ 3D CAD/CAM rendszerrel.

Tesztelő berendezések

- GTEM-cella 1 GHz frekvenciatartományig (mérőberendezésekkel): a zárt terű cella a vizsgált berendezések zavaró elektromágneses térrel szembeni védettségének és az általa kibocsátott elektromágneses sugárzás erősségének mérésére (EMC tesztek) alkalmas. A katonai (MIL), repülő-, valamint űriparban (AS) elengedhetetlen mérések.
- Elektromágnesesen árnyékolt és reflexiómentesített helyiség 1-18 GHz közötti frekvenciatartományban: elektronikai berendezések és antennák EMC méréseken túli frekvenciatartományban történő vizsgálata.
- Vibrációs tesztelés: PC vezérelt berendezéssel a gyártmányok vibráció, illetve mechanikus sokk alatti viselkedésének vizsgálata. Nagy jelentősége van az autó-, védelmi-, repülő- és űriparban.
- Környezetállósági vizsgálatok szélsőséges hőmérséklet (-70 – +200 °C) és egyedileg szabályozott páratartalom mellett.

- Mikrohullámú mérőberendezések, spektrum analizátorok, hálózat analizátorok és egyéb műszerek 40 GHz frekvenciatartományig

Speciális szerelőhelyiségek

- Antisztatikus szerelőhelyiség: nagy érzékenységgű, high-tech áramkörök szereléséhez elengedhetetlen, elektrosztatikusan feltöltődésmentes padló és munkahelyek.
- Tisztaszoba: szűrt levegőjű, enyhén túlnyomásos helyiség a tiszta légtért megkövetelő technológiákhoz, szintén antisztatikus munkahelyekkel

Terveink között szerepel a fenti lehetőségek igény szerinti bővítése:

- Gyors prototípus fejlesztő-gyártó műhely létrehozása
- Hermetikus toklezárás: a chiptechnológiával szerelt alkatrészek és áramköri dobozok hermetikus lezárásával azok repülés-, és űrtechnikai alkalmazásokra is alkalmassá tehetők.
- Termo-vákuum kamra: extrém körülmények között működő elektronikus és egyéb részegységek vizsgálata (repülő-, és űripar).
- Nap szimulátor: napelem cellák tesztelésére alkalmas berendezés, mely a nap elektromágneses sugárzásával megegyező spektrumú és erősségű komplex fény spektrumot állít elő. A repülő-, és űripar mellett a megújuló energia-technológia (napelem cellagyártás) számára is fontos berendezés.



Services of EL-TECH Center

EL-TECH Center is equipped with high-tech infrastructure of electronics, which suits today's demands of electronic production. Elements of this infrastructure are available as professional services primarily for tenants of the Center: firms and groups working in the fields of electronic development and short-run production.

The following services will promptly be available after the opening of the Center and installation of the equipment.



Production

- Chip-bonding: chips are placed in electric circuits and sockets by a semi-automatic machine using gold and aluminum threads and fibers.
- Testing chip-bonding: checking and measuring the strength of bonding with a pull tester device.
- Placement, change and repairing of BGA integrated circuits with special (usually complex) sockets.
- CNC mechanical processing center with 3D CAD/CAM system.

Testing devices

- GTEM-cell up to 1 GHz frequency range (with measuring devices): in the closed space cell you can measure the protection of the examined device against electromagnetic disturbance and its emitted electromagnetic radiation (EMC tests). These measurements are essential in military (MIL), aircraft and space industry (AS).
- Electromagnetically shielded and reflection free room in 1-18 GHz frequency range: examination of electronic devices and antennas over the frequency range of EMC tests.
- Vibration tests: examination of products under vibration or mechanical shock with a computer controlled equipment. Very important in car, military, aircraft and space industry.
- Environment resistance examinations in extreme temperature (-70 to +200 °C) and controlled humidity.
- Microwave measuring devices, spectrum analyzers, network analyzers and other devices up to 40 GHz frequency range.

Special assembly rooms

- Assembly room with antistatic floor and working stations: essential for working with highly sensitive, high-tech electric circuits.
- Clean room with filtered air and slight overpressure for technologies requiring clean air (also antistatic).

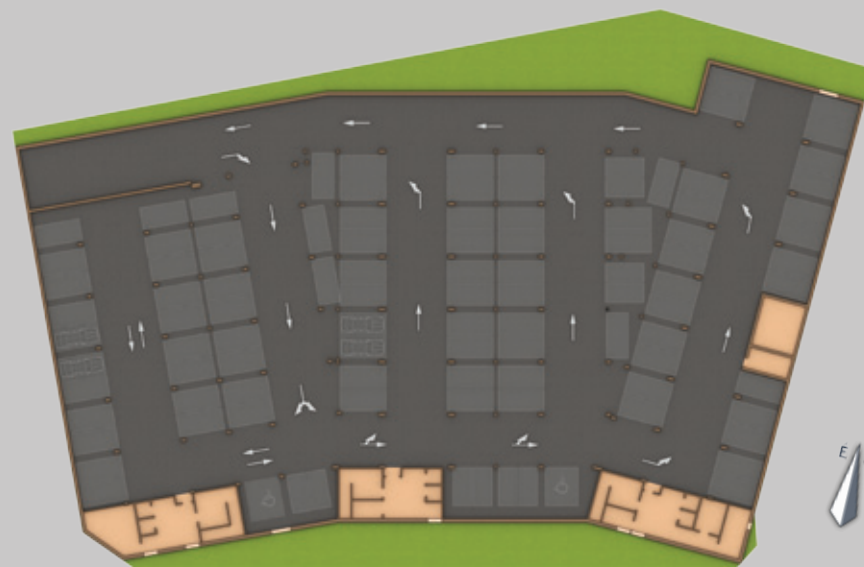
We plan to extend our services on request with the following possibilities:

- Fast prototype developing and producing workshop
- Hermetic socket sealing: by hermetically sealing, devices and electric circuit boxes made with chip technology can be applied in aircraft and space industry.
- Thermo-vacuum chamber: examination of electronic and other parts in extreme conditions (aircraft and space industry).
- Sun simulator: solar cell testing equipment creating a complex spectrum of light equivalent to the sun's electromagnetic radiation in spectrum and strength. Besides aircraft and space industry, the equipment is important for the renewable energy sector (solar cell production) as well.



Épület kialakítás Building Layout

Teremgarázs Basement Parking Area



Műszaki adatok

Telek területe:	6 000 m ²
Épületszárnyak száma:	3+2
Épületszintek száma:	5

Kizárólagos használatú helyiségek
nettó hasznos alapterülete
(irodák és műhelyek):

Földszint:	1 296 m ²
I. emelet:	2 075 m ²
II. emelet:	1 610 m ²
III. emelet:	514 m ²
Összesen:	5 495 m ²

Kizárólagos terület:	5 495 m ²
Konferenciaterem:	108 m ²
Egyéb: (folyosók, szociális helyiségek, stb.)	1 912 m ²
Alagsori mélygarázs:	3 721 m ²
Összesen:	11 236 m ²

Parkolók száma	
Alagsori mélygarázs:	103
Felszíni parkoló:	15
Összesen:	118

Technical Data

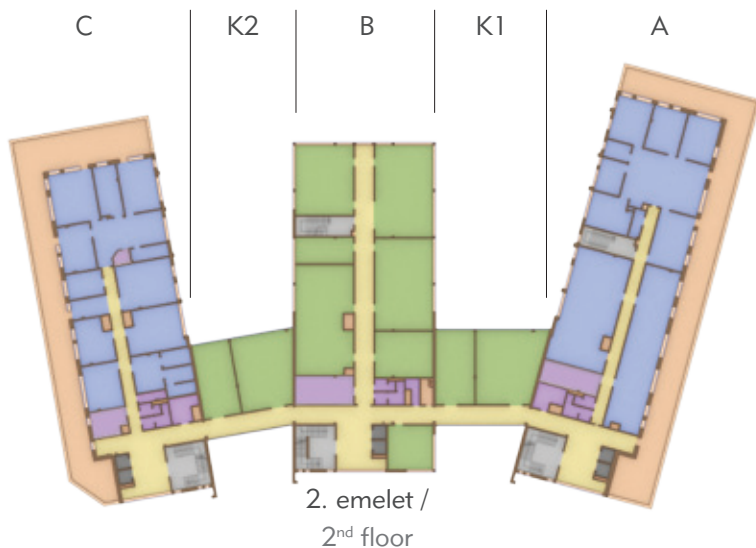
Area of site:	6 000 m ²
Number of wings:	3+2
Number of floors:	5

Exclusively used area
(offices and workshops):

Ground floor:	1 296 m ²
1st floor:	2 075 m ²
2nd floor:	1 610 m ²
3rd floor:	514 m ²
Total exclusive area:	5 495 m ²

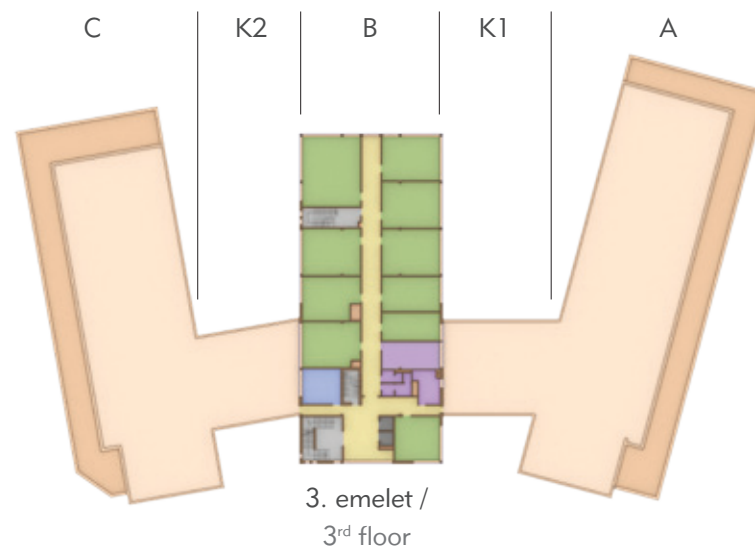
Exclusive area:	5 495 m ²
Conference room:	108 m ²
Other: (corridors, rest rooms, etc.)	1 912 m ²
Basement parking area:	3 721 m ²
Total:	11 236 m ²

Number of parking lots	
In the basement:	103
On the surface:	15
Total no. of parking lots:	118



Jelölések

- Foglalt
- Szabad
- Folyosó
- Közös helyiségek
- Étterem/konferenciaterem
- Lépcsőház
- Lift

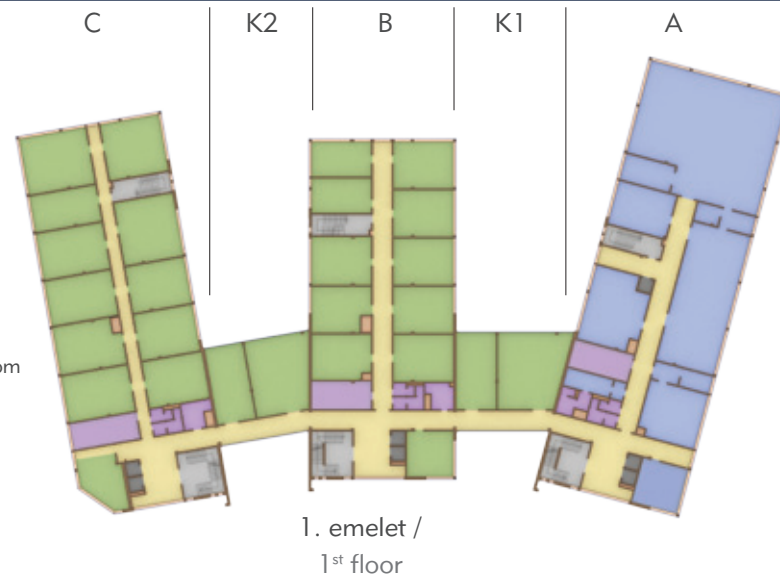


Szintenkénti alaprajzok / Floorplans



Notations

- Rented
- Free
- Corridor
- Public rooms
- Restaurant/conference room
- Stairway
- Elevator



Betelepülési lehetőségek

Bérelti feltételek

Bérelti díj: 9,5 € + ÁFA / hó / m²-től

Közös költség: 900 HUF + ÁFA / hó / m²

Közös terület aránya: 15 %

Szerződés időtartama: min. 1 év

Minimális bérelhető terület: 40 m²

Maximális bérelhető terület: 2 500 m²

Settling Opportunities

Monthly rental conditions

Rent: from 9,5 € + VAT / month / m²

Shared costs: 900 HUF + VAT / month / m²

Common area ratio: 15 %

Rental period: min. 1 year

Smallest rentable area: 40 m²

Largest rentable area: 2 500 m²



Kiadó területek Area to Let

	"C" SZÁRNY / WING "C"	"K2"	"B" SZÁRNY / WING "B"	"K1"	"A" SZÁRNY / WING "A"
3. emelet / 3 rd floor	TETŐ / ROOF	TETŐ / ROOF	514 m ²	TETŐ / ROOF	TETŐ / ROOF
2. emelet / 2 nd floor	FOGLALT / RENTED	107 m ²	519 m ²	116 m ²	FOGLALT / RENTED
1. emelet / 1 st floor	621 m ²	107 m ²	519 m ²	116 m ²	FOGLALT / RENTED
Földszint / Ground fl.	ÉTTEREM / RESTAURANT	KONF. / CONF.	FOGLALT / RENTED	FOGLALT / RENTED	FOGLALT / RENTED
Alagsor / Basement	TEREMGARÁZS / PARKING AREA				

Kedves Hölgyem / Uram! Dear Sir / Madam,

Amennyiben a kezében tartott tájékoztató alapján felkeltettük érdeklődését, vagy kérdés merült fel Önben a Központtal kapcsolatban, bővebb tájékoztatást az itt látható elérhetőségeinken kérhet tőlünk.

In case You are interested in settling or have further questions in connection with EL-TECH Center, please contact us directly.



H-1044 Budapest, Ipari Park utca 10.
GPS: 47°35'40" N, 19°06'18" E

Tel.: +36 (1) 233-2138
e-mail: info@eltech-center.eu
www.eltech-center.eu